



TERTIANUM

KONSTANZ

Leistungen & Kosten

Stationärer Pflegetherbereich

Die First-Class-Pflege der Tertianum Residenz Konstanz unterstützt Sie, wo, wie und wann Sie möchten und überschreitet mit ihren Pflegeleistungen die gesetzlichen Leistungsstandards deutlich. Unser Ziel ist eine sichere und fördernde Pflege, die zur Erlangung höchstmöglicher Selbstbestimmung sowie Unabhängigkeit und damit zu Wohlbefinden und Freude am Leben beiträgt.

Leistungen

Das beinhaltet
die stationäre Pflege
in der Tertianum
Residenz Konstanz:

eine Vollverpflegung (vier Mahlzeiten am Tag,
bei Bedarf auch Zwischenmahlzeiten, inklusive
aller Getränke)

die Bereitstellung und den Wechsel von
Handtüchern und Bettwäsche

das Waschen der Leibwäsche

ein musiktherapeutisches Angebot

Gruppengymnastik

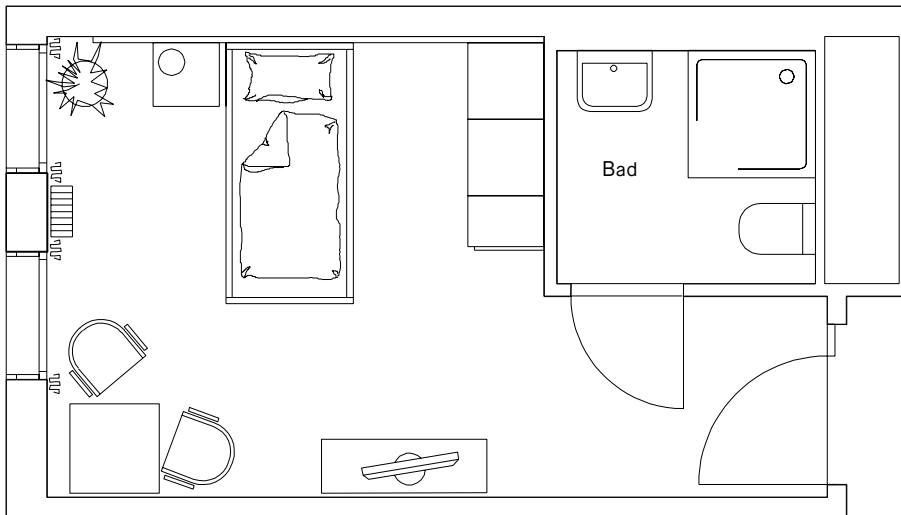
Kulturveranstaltungen

umfangreiche Betreuungsangebote
(auch speziell für demenziell erkrankte Menschen)

Für einen abwechslungsreichen Alltag bieten wir für den Vormittag und den Nachmittag unterschiedliche Betreuungsangebote für Gruppen oder je nach Einzelfall individuell an. Wir nutzen dafür die Gemeinschaftsräume der Residenz, wie zum Beispiel den Garten, die Bibliothek oder auch den Gymnastikraum.

Im Pflegewohnbereich befindet sich zudem ein gemütlicher Gesellschaftsraum mit Terrasse, in dem Sie sich zu Gesprächen, zum Essen und zu gemeinsamen Aktivitäten treffen können. Besonders reizvoll ist das Wohnzimmer, das mit vielen Sitzgelegenheiten zum Verweilen einlädt.





Exemplarischer Grundriss
eines Einzelpflegeapartments
(Wohnfläche: ca. 21 m²)



Die 24 Einzelpflegeapartments mit Duschbad haben eine Größe von ca. 21 m² bis 38 m². Je nach Verfügbarkeit kann zwischen einem Apartment zum Fischmarkt mit Blick auf die Konstanzer Altstadt oder einem Apartment zum Konzilgebäude mit direktem Zugang zur Terrasse gewählt werden.

Ausstattung

Darauf können Sie sich in Ihrem Einzelpflegeapartment verlassen

Teilweise mit Terrasse

Stilvolle und wohnliche Gestaltung

Voll möblierte Ausstattung, die auf Wunsch mit eigenen Möbeln ergänzt werden kann

Parkettboden

Marmorbad (WC und barrierefreie Dusche) mit unterfahrbarem Waschbecken, Deckeneinbauleuchten, beheiztem Handtuchhalter und abgesschrägtem Spiegelschrank

Elektrisch bedienbares Pflegebett

Möbeleinbautresor

Abstellschrank im Untergeschoss der Residenz

Zentralheizung, einstellbar bis ca. 24°C, im Bad bis ca. 28°C

Klimaanlage in öffentlichen Räumen

Mechanische Be- und Entlüftung

Verstellbare Jalousinen

Rauchmelder

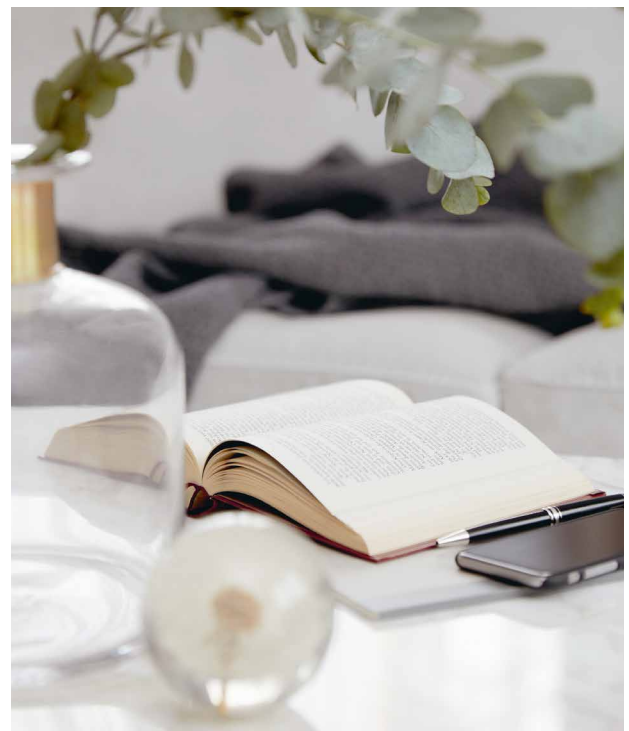
ISDN-Telefonanschluss mit eigener Telefonnummer und Telefonendgerät, kostenlose residenzinterne Gespräche

Festinstallierte Notrufanlage mit Gegenseprechmöglichkeit

Satelliten- und Antennenanschluss für Rundfunk und Fernsehen

Besuche von Friseuren, Fußpflegern, Physiotherapeuten

Auf Wunsch Vermittlung von Ergo- und Logopädie



Kosten

Pflegegrad	Tägliches Pflegeentgelt									
	1		2		3		4		5	
Allgemeine Pflegeleistungen	Euro	102,40	Euro	107,40	Euro	115,80	Euro	125,40	Euro	131,50
Ausbildungsumlage	Euro	5,51	Euro	5,51	Euro	5,51	Euro	5,51	Euro	5,51
Unterkunft	Euro	27,30	Euro	27,30	Euro	27,30	Euro	27,30	Euro	27,30
Verpflegung	Euro	26,50	Euro	26,50	Euro	26,50	Euro	26,50	Euro	26,50
Investitionskostenanteil	Euro	20,70	Euro	20,70	Euro	20,70	Euro	20,70	Euro	20,70
Gesamtentgelt	Euro	182,41	Euro	187,41	Euro	195,81	Euro	205,41	Euro	211,51

Rechtlich verbindlich ist ausschließlich der im Pflegewohnvertrag und seinen Anlagen beschriebene Leistungsumfang.

Für größere Pflegeapartments sowie für Apartments mit einer Terrasse oder einem Balkon berechnen wir einen Zuschlag, der im jeweils aktuellen Leistungs- und Entgeltverzeichnis der Wahl- und Serviceleistungen hinterlegt ist. Weitere Auskünfte hierzu erteilen wir gerne auf Nachfrage. Vor Einzug in den Pflegebereich schließen der künftige Pflegebewohner als Privatperson und die Tertianum Residenz Konstanz einen Pflegewohnvertrag ab, in welchem sämtliche Rechte und Pflichten sowie der vereinbarte Preis detailliert festgehalten sind. Allein die Bestimmungen dieses Pflegewohnvertrags sind für den Bewohner und Tertianum verbindlich. Um sich darüber vor dem verbindlichen Abschluss eines Pflegewohnvertrages mit der Tertianum Residenz Konstanz zu informieren, erhält der zukünftige Bewohner im Voraus eine vorvertragliche Information (Muster des Pflegewohnvertrags).

Die Tertianum Residenz Konstanz

ist durch den Versorgungsvertrag mit den Pflegekassen nach § 72 SGB XI (Elftes Buch Sozialgesetzbuch – Soziale Pflegeversicherung) zur stationären Pflege zugelassen.

Kostenerstattung

Um den gehobenen Kundenansprüchen gerecht zu werden, hat Tertianum von der Regelung des § 91 Absatz 1 Sozialgesetzbuch XI Gebrauch gemacht und auf den Abschluss von Vergütungsvereinbarungen mit den Pflegekassen verzichtet. Ein Bewohner des Pflegewohnbereichs ist deshalb gegenüber Tertianum Selbstzahler.

Entsprechend der gesetzlichen Regelung hat der Pflegebewohner einen Anspruch auf Erstattung der Pflegekosten gegenüber seiner Pflegekasse. Der Erstattungsbetrag nach § 91 SGB XI darf 80% des Betrages nicht überschreiten, den die Pflegekasse für den Pflegebedürftigen nach Art und Schwere seiner Pflegebedürftigkeit entsprechend den gesetzlichen Vorschriften im Normalfall leisten muss. Die derzeit möglichen Erstattungsbeträge der Pflegekassen gibt die nachfolgende Übersicht wieder.

Kosten Ihres Pflegeaufenthalts*	Pflegegrad 1	Pflegegrad 2	Pflegegrad 3	Pflegegrad 4	Pflegegrad 5
Durchschnittliche monatliche Kosten	Euro 5.472,30	Euro 5.622,30	Euro 5.874,30	Euro 6.162,30	Euro 6.345,30
Erstattung der Pflegekasse (80 %)	Euro 100,00	Euro 616,00	Euro 1.009,60	Euro 1.420,00	Euro 1.604,00
Durchschnittlicher monatlicher Eigenanteil	Euro 5.372,30	Euro 5.006,30	Euro 4.864,70	Euro 4.742,30	Euro 4.741,30
Erstattung der Pflegekasse (100 %)	Euro 125,00	Euro 770,00	Euro 1.262,00	Euro 1.775,00	Euro 2.005,00

* Berechnung basierend
auf 30 Tagen.